

Je nach Einbaubreite der Rohloff SPEEDHUB 500/14 Nabe und Ausführung des Schaltauges muss eine verschiedene Anzahl an Spacern zwischen Snubberträger und Snubberachse platziert werden, um die Snubberrolle mit möglichst großer Überschneidung zum Riemen zu positionieren. Eine Übersicht über die möglichen Konfigurationen sind in folgender Tabelle dargestellt.

Rohloff Model	Einbaubreite	RDM Shimano Snubber	RDM + QR Snubber
500/14	135	1x Spacer ,M6x30	ohne
500/14	142	1x Spacer, M6x30	ohne
500/14	148	2x Spacer, M6x30	1x Spacer, M6x30
XL 500/14	170	1x Spacer, M6x30	ohne
XL 500/14	177	1x Spacer, M6x30	ohne
XXL 500/14	190	2x Spacer, M6x30	1x Spacer, M6x30
XXL 500/14	197	2x Spacer, M6x30	1x Spacer, M6x30

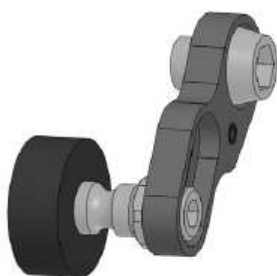


Abbildung 4:
Ohne Spacer

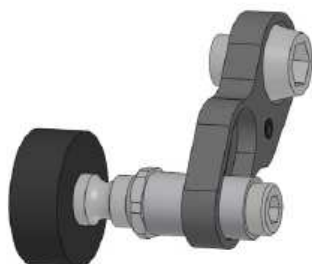


Abbildung 5:
1x Spacer

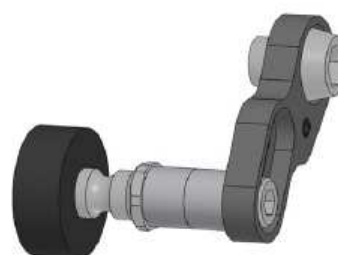


Abbildung 6:
2x Spacer